

ハンドツール締結の金属製カラー

POP<sup>®</sup>

# POP<sup>®</sup> Collar Tite

新発売



すべて日本製

樹脂部品のボルト  
締め付け部補強金具

ワークの両面をはさんで取付



樹脂製ワークにダメージを  
与えず締結する

専用締結工具

ポップナットツール  
PNT800A-CT



複雑形状のワークに  
ポップツールで取付可能

ワーク両面をはさみ込み  
輸送中の落下を防止

<http://www.popnpr.co.jp/>

ポップナット・ファスナー株式会社

EMHART<sup>®</sup>  
TEKNOLOGIES

# POP® Collar Tite (金属製カラー)は

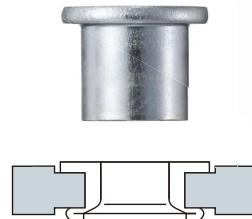
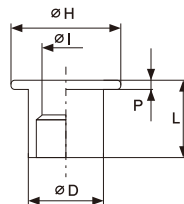
# POP®

従来のプレス圧入やインサート成形では取り付け困難だった複雑形状のワークへハンドツールで簡単にカラーの取り付けが可能です。

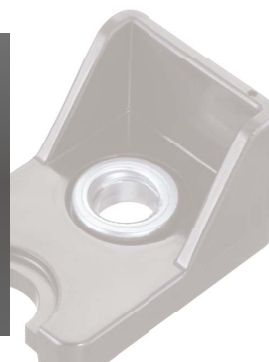
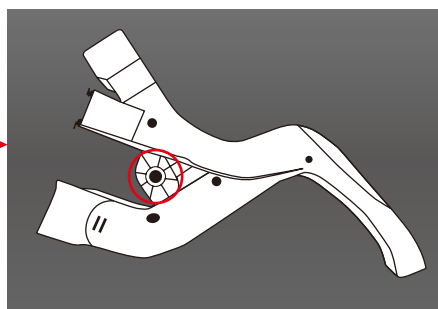
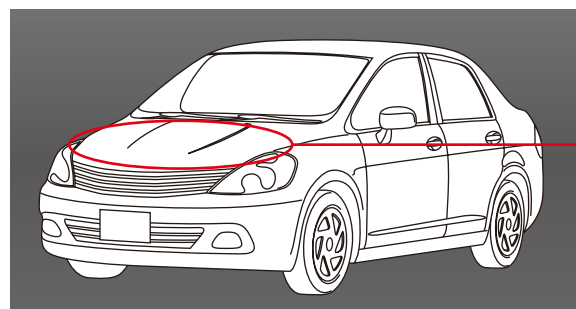
## 座屈側・フランジ側共にフラット

## 製品仕様

ワークの両面をはさみ込む

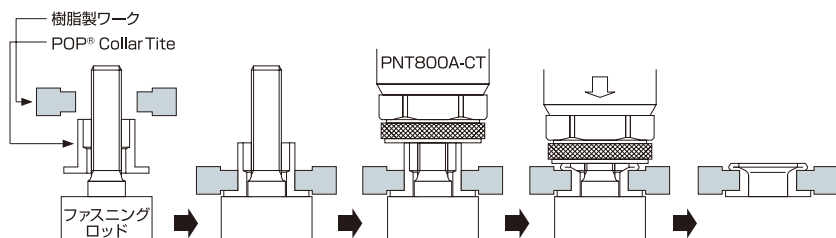


## アプリケーション例:エンジン ハーネス プロテクタ



## 締結行程

## 専用締結工具



### ポップナットツール PNT800A-CT



※寸法表の2製品以外は、ファスニングロッド、ソケット、ノーズピースが別途必要です。

素材 スチール RoHS対応 日本製 PAT.PENDING

SC

加工物 穴径 (mm)	カラー No.	推奨締結板厚 (mm)	l (mm)	D (mm)	H (mm)	P (mm)	L (mm)	締結工具
8.4	5530	3.0	5.5	8.3	11.0	1.0	8.7	PNT800A-CT55
9.4	7030	3.0	7.0	9.3	12.6	1.5	10.1	PNT800A-CT70

※他サイズにてご検討される場合は、弊社までご相談下さい。  
※樹脂のグレード等により白化や割れが発生する可能性があるため必ず実ワーク(実製品)にて締結確認が必要です。

■ 設計に際しては安全率をご考慮下さい。

ISO 9001/TS 16949 認証取得・ISO14001 認証取得

## ポップナットファスナー株式会社

■本社 / 東京都千代田区紀尾井町3-6(紀尾井町パークビル3F) 〒102-0094 Tel 03-3265-7291  
 ■営業部門  
 栃木営業所 / Tel 028-637-5021(代) 大阪営業所 / Tel 06-6942-1521(代)  
 東京営業所 / Tel 03-3265-7291(代) 広島営業所 / Tel 082-568-5002(代)  
 豊橋営業所 / Tel 0532-25-1126(代) 九州営業所 / Tel 092-432-8460(代)  
 ■工場 豊橋工場 / Tel 0532-25-1126(代)

●仕様は予告なく変更する場合がありますので、ご了承下さい。  
●無断転載禁止

**EMHART**  
TEKNOLOGIES

A StanleyBlack&Decker, Inc. Company